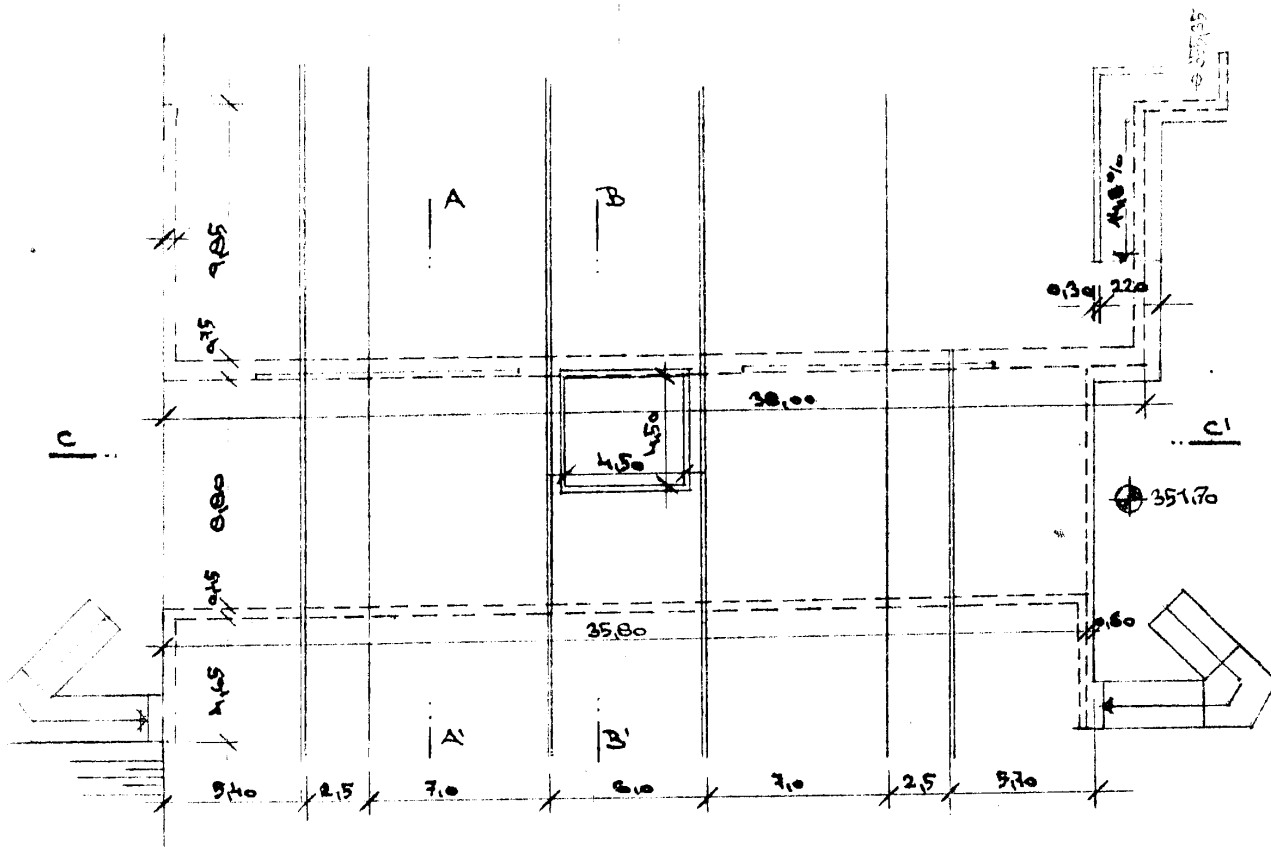
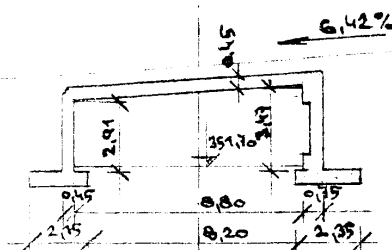


Mostní list mostu pozemní komunikace			
Ev.č. mostu:	15272-2..3		
Název mostu:	Libušina třída, podchod Lipsko		
Místní název:	arch. č. ML 53		
Předmět přemostění:	Místní komunikace		
Převáděná komunikace:	3. třída / 15272		
Název převáděné komunikace:			
Staničení liniové:	2.378 km	Staničení na úseku: 0.266 km	
Rok postavení:	1982		
Rok poslední rekonstrukce:			
Kraj:	Jihomoravský		
Okres:	Brno-město		
Obec (MČ):	Brno		
Katastrální území:	Kohoutovice		
Správce mostu:	kraj Jihomoravský, SÚS Jihomoravského kraje, oblast Brno		
Zpracovatel mostního listu:			
Zatížitelnost v době uvedení do provozu, způsob a rok stanovení			
Způsob stanovení:			
$V_n = -$	$V_r = -$	$V_e = -$	$V_{aj}(V_a) = -$ Rok:
Zatížitelnost současná, způsob a rok stanovení			
Způsob stanovení: N (Způsob stanovení zatížitelnosti neznámý)			
$V_n = 27.0\text{ t}$	$V_r = 53\text{ t}$	$V_e = 89\text{ t}$	$V_{aj}(V_a) = 12.0\text{ t}$ Rok: 2021
Základní údaje			
Celkový počet polí: 1	Délka přemostění: 8.80 m	Délka NK: 10.00 m	
Šikmost: Kolmý 100.00 g	Volná šířka: 36.10 m	Celková šířka mostu: 38.00 m	
Plocha mostu: 380.00 m ²			
Souřadnice mostu	S-JTSK X: -603112 Y: -1160242	WGS: 49.194877°N 16.539722°E	
Popis spodní stavby:	Opěry jsou založeny na železobetonových pasech.		
Popis nosné konstrukce:	Železobetonová deska je svázaná s výztuží s opěrami v tuhý rám. Nosná deska je ve spádu komunikace 6.42 procent.		
Poznámka k nosné konstrukci:			
Ostatní údaje			
Výška mostu nad terénem: 3.12 m	Výška NK nad hladinou vody: 0.00 m		
Q ₁₀₀ : -	Normální hladina vody: 0.00 m		
Navrhovaná hladina NH: - m n.m.	Kontrolní navrhovaná hladina KNH: - m n.m.		
Mostní podpěry křídla a čelní zdi			
-	Počet: 2 Typ podpěr: Krajní opěra Druh: Masivní opěra Materiál: Železobeton Délka: 35.80 až 38.00 m Šířka: 0.45 až 0.75 m Výška: 2.91 až 3.47 m Opěry podchodu tvoří stojky ŽB monolitického rámu. OP1 je zakryta objekty restaurace a služeb. Křídla ŽB rámu podchodu jsou krátká, monolitická ŽB. Za křídly OP1 na obou stranách komunikace jsou přístupová schodiště k zastávkám MHD. Za OP2 navazuje na křídla na levé straně opěrná zeď na pravé rampa.		
Nosná konstrukce			
-	Počet polí: 1 Šikmá světlost: 8.80 m Kolmá světlost: 8.80 m Konstrukční výška: 0.45 m Rozpětí: 8.80 m Šířka NK min.: - m Šířka NK max.: - m Převažující materiál: Železobeton Další materiál: Nezadaný Druh statického působení: Rám Prefabrikát: Nezadaný Most o 1 poli, kolmý, délka přemostění 8,80m. NK konstrukci tvoří desková rámová příčle o tloušťce 450mm ŽB monolitického rámu. Deska je provedena ve spádu komunikace 6,42 %. Uprostřed šířky příčle je v středním dělicím pásu vozovky umístěn otvor pro čtvercový světlík o rozměru 4,5 x 4,5 . Stěny světlíku výšky 1,5 m jsou monoliticky spojeny s příčlí. Světlík je zasklený drátěným sklem a ochráněn drátěným pletivem		
Vozovka			

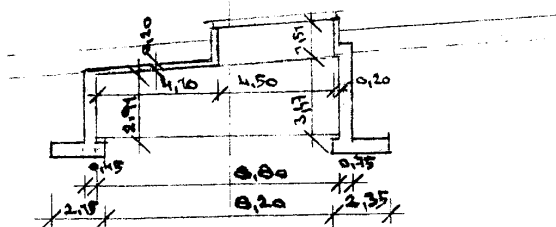
-	Povrch komunikace: Živice Skladba vozovky: Šířka mezi obrubami: 19.00 m Vozovka je živičná s AB, komunikace je směrově rozdělená. Levá i pravá vozovka má 2 jízdní pruhy šířky 3,50m, krajnice má šířku 2,0m. Ve středním pásu šířky 6,0m je světlík podchodu. Střední pás za světlíkem je vydlážděný betonovými dlaždicemi. Na vnějších stranách je vozovka rozšířená o zářívky zastávek MHD. Vozovka je směrově v přímé, niveleta stoupá 6,42% ve směru staničení. Příčný sklon je jednostranný k vnějším okrajům. Obrubníky jsou kamenné, u obruby je dvojřádek z kostek 10/10.		
Chodníky			
- (Levý chodník)	Povrch chodníku: Živice	Šířka chodníku: 5.40 m	Plocha chodníku: 68.58 m ²
- (Pravý chodník)	Povrch chodníku: Živice	Šířka chodníku: 5.70 m	Plocha chodníku: 72.39 m ²
Svodidla/Zábradelní svodidla			
-	Druh svodidla: ocelová Výrobce: Délka: - m Zábradlí je ocelové se svislou výplní, stojky a madla jsou z uzavřených profilů, výplň z pásoviny. Výška zábradlí je 1.0 m.		
Cizí zařízení			
-	Typ zařízení: Správce: V chodnících po obou stranách jsou vedeny kabely VV, NN a Telecomu		
Správní údaje			
Archivace projektu: Nezadaná			
Klasifikační stupeň stavu mostu			
Nosná konstrukce: IV - Uspokojivý Spodní stavba: IV - Uspokojivý Použitelnost: II - Podmíněně použitelné			
Datum provedení poslední HPM(1HPM,MPM): 15.7.2021			
Reprodukční pořizovací hodnota: 0.00 Kč Datum posledního stanovení: -			
Dne: Vypracoval - podpis:			
Datum tisku: 10.3.2025 09:51 Vytisknul z BMS: Procházková Zuzana, Ing.			



ŘEZ A-A

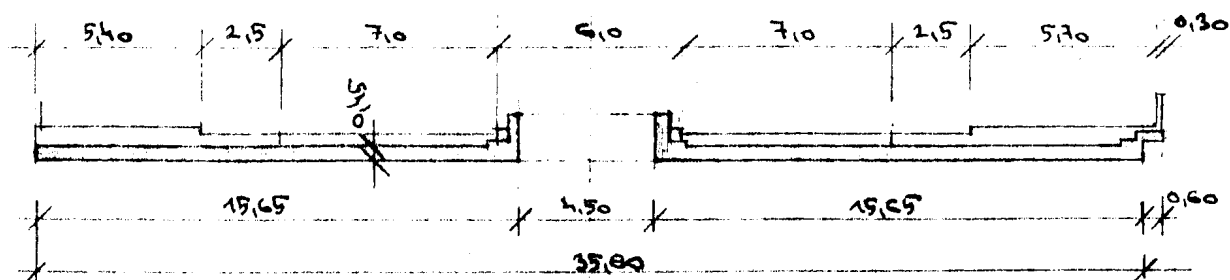


ŘEZ B-B



Schematický náčrt mostu, převzatý z ML, 1. část

ŘE2 C-C'



Schematický náčrt mostu, převzatý z ML, 2.část